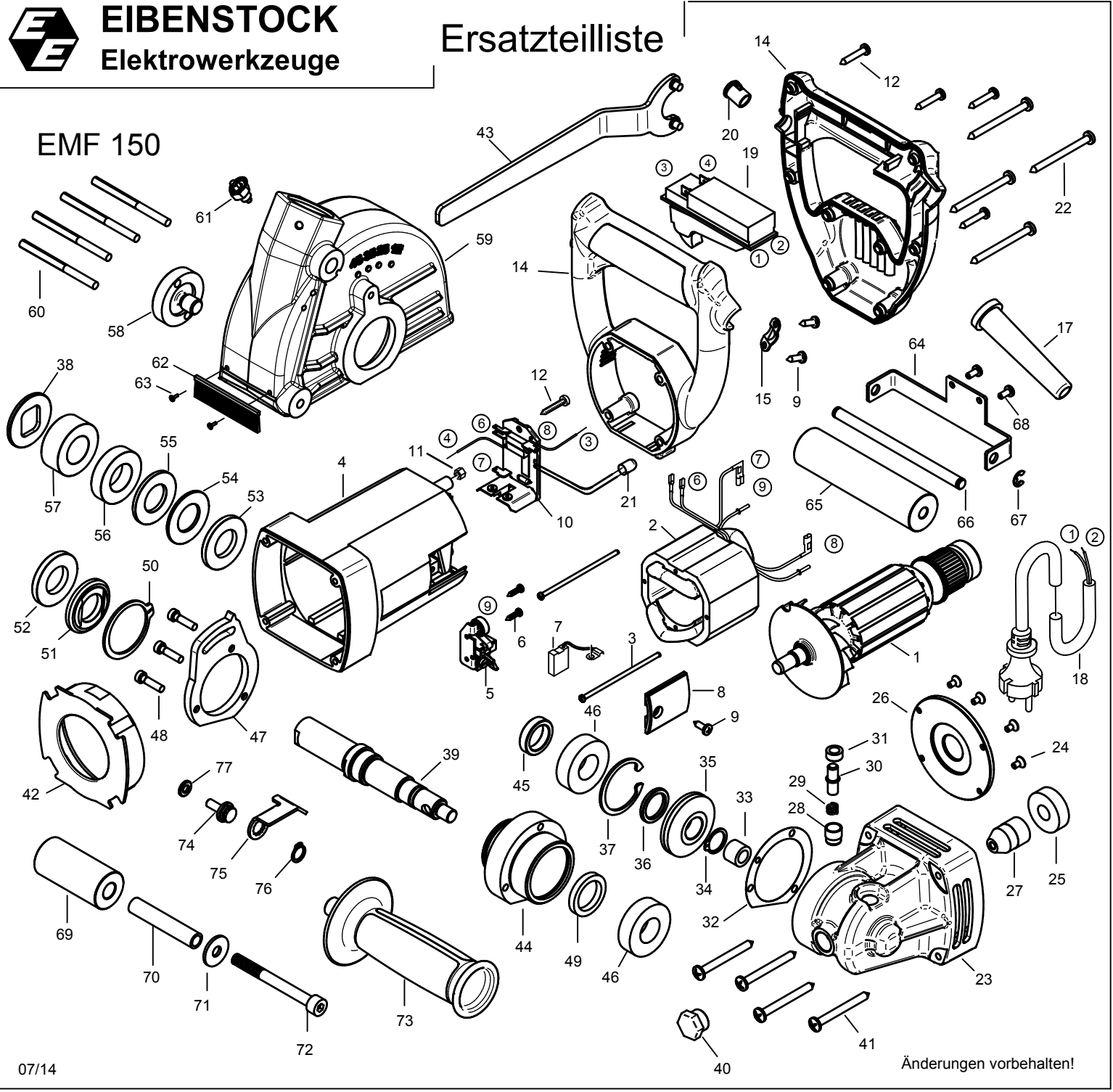


Ersatzteilliste

EMF 150



# EMF 150 - 230 V

06711, 06712

Nr.	Bezeichnung	Bestellnr.	Stk	Nr.	Bezeichnung	Bestellnr.	Stk
1	Läufer, kpl.	76711100	1	40	Verschlußschraube 3/8"	85000224	1
2	Polring, kpl.	76711150	1	41	PT-Schraube 50x50	80201436	4
3	Spezialschraube Meplast 3x78	80201234	2	42	Luftleitung	80900284	1
4	Motorgehäuse	80900069	1	43	Stirnlochschlüssel	80430042	1
5	Taschenbürstenhalter, kpl.	80201199	2	44	Getriebeaufsatz	76711410	1
6	Blechschaube HC 2,9x13	80201252	4	45	Distanzring 1	76711415	1
7	Kohlebürste 6,3x16x20L82F10	80700044	2	46	Rillenkugellager 6004 2RS	80410051	2
8	Bürstenhalterabdeckung	80900073	2	47	Lochscheibe	76711405	1
9	Blechschaube HC 4,2x13	80201270	4	48	Innensechskantschraube M5x30	80201616	3
10	Leiterplatte, kpl.	80601155	1	49	Wellendichtring 24x36x7	83000205	1
11	Kunststoffmutter M5	80201295	2	50	Sicherungsring 42/1,75	80201349	1
12	Blechschaube HC 4,2x25	80201273	6	51	Spannflansch	76711580	1
13				52	Ring 4	76711587	1
14	Griffhälften	80900268	1	53	Ring 3	76711586	1
15	Zugentlastungsschelle	85000020	1	54	Ring 1	76711584	1
16				55	Ring 2	76711585	1
17	Kabelauführungsmuffe	83000004	1	56	Ring 5	76711588	1
18	Anschlußleitung 2x1,5mm², 5 m	80600403	1	57	Ring 6	76711589	1
19	Einbauschalter	80600506	1	58	Spannschraube	76711583	1
20	Leuchtdiodenhalter	80601153	1	59	Absaughaube	7671A575	1
21	Leuchtdiode	80601154	1	60	Paßkerbstift 4x55	80200587	4
22	Blechschaube HC 4,8x60	80201285	4	61	Rastbolzen mit Zugring	80110101	1
23	Getriebegehäuse	76711400	1	62	Bürstenleiste	76711597	1
24	Senkschraube M4x10	80200632	4	63	Schraube M4x6 ISO 7380 F	80201462	2
25	Rillenkugellager 6201 LUZ	80410101	1	64	Rollenhalterung	76711578	1
26	Ankerplatte	76711110	1	65	Rolle 1	76711574	1
27	Kegelritzel	85000313	1	66	Achse	76711573	1
28	Hülse 1	75412554	1	67	Sicherungsscheibe 6	80201504	2
29	Druckfeder 0,7x8,5x9x1,5	80200802	1	68	Blechschaube HC 4,2x13	80201270	2
30	Bolzen	75412425	1	69	Rolle 2	76711576	1
31	Hülse 2	75412555	1	70	Spannrohr	76711577	1
32	Getriebedichtung	82000516	1	71	U-Scheibe 8,4	80201391	1
33	Nadelhülse DL 1012	80420116	1	72	Zylinderschraube M8x80	80201222	1
34	Sicherungsring 17/1	80201323	1	73	Handgriff, kpl.	73320595	1
35	Kegelrad	85000314	1	74	Feststellschraube	76711407	1
36	Distanzring 2	76711425	1	75	Klemmhebel	76711408	1
37	Sicherungsring 42/1,75	80201335	1	76	Sicherungsring 11/1	80201320	1
38	Druckscheibe	76721422	1	77	U-Scheibe 6,4	80201375	1
39	Arbeitsspindel	76721420	1				

# EMF 150 - 110 V

06710000

1	Läufer, kpl.	76710100	1	10	Leiterplatte, kpl.	80601156	1
2	Polring, kpl.	76710150	1	17	Kabelauführungsmuffe	83000228	1
7	Kohlebürste 6,3x16x20L41F13	80700040	2	18	Anschlußltg. mit 4h-St., 32 A, 5m	76710262	1

# EMF 150 - 110 V, USA

06710USA

1	Läufer, kpl.	76710100	1	10	Leiterplatte, kpl.	80601156	1
2	Polring, kpl.	76710150	1	17	Kabelauführungsmuffe	83000228	1
7	Kohlebürste 6,3x16x20L41F13	80700040	2	18	Anschlußltg., amerik.St., 20 A, 5m	76716262	1

## EMF 150 - 230 V

06711, 06712

No.	Description	Order No.	Pcs	No.	Description	Order No.	Pcs
1	rotor complete	76711100	1	40	cap screw 3/8"	85000224	1
2	stator complete	76711150	1	41	pt-screw 50x50	80201436	4
3	special screw Meplast 3x78	80201234	2	42	air guiding ring	80900284	1
4	motor housing	80900069	1	43	face spanner	80430042	1
5	brush holder	80201199	2	44	frame	76711410	1
6	self tapping screw HC 2,9x13	80201252	4	45	spacer 1	76711415	1
7	carbon brush 6,3x16x20L82F10	80700044	2	46	grooved ball bearing 6004 2RS	80410051	2
8	brush holder cover	80900073	2	47	punched disc	76711405	1
9	self tapping screw HC 4,2x13	80201270	4	48	screw M5x30	80201616	3
10	PCB / circuit board	80601155	1	49	shaft seal ring 24x36x7	83000205	1
11	plastic nut M5	80201295	2	50	locking ring 42/1,75	80201349	1
12	self tapping screw HC 4,2x25	80201273	6	51	flange	76711580	1
13				52	ring 4	76711587	1
14	handle segment	80900268	1	53	ring 3	76711586	1
15	wire locking flange	85000020	1	54	ring 1	76711584	1
16				55	ring 2	76711585	1
17	cable grommet	83000004	1	56	ring 5	76711588	1
18	connecting cable 2x1,5mm², 5 m	80600403	1	57	ring 6	76711589	1
19	switch	80600506	1	58	clamp screw	76711583	1
20	fastener	80601153	1	59	suction hood	7671A575	1
21	LED	80601154	1	60	grooved pin 4x55	80200587	4
22	self tapping screw HC 4,8x60	80201285	4	61	snap bolt	80110101	1
23	gearbox housing	76711400	1	62	brush strip	76711597	1
24	countersunk screw M4x10	80200632	4	63	screw M4x6 ISO 7380 F	80201462	2
25	grooved ball bearing 6201 LUZ	80410101	1	64	roll mounting	76711578	1
26	armature plate	76711110	1	65	roller 1	76711574	1
27	bevel pinion	85000313	1	66	axle	76711573	1
28	bush 1	75412554	1	67	lock washer 6	80201504	2
29	compression spring 0,7x8,5x9x1,5	80200802	1	68	self tapping screw HC 4,2x13	80201270	2
30	bolt	75412425	1	69	roller 2	76711576	1
31	bush 2	75412555	1	70	clamp tube	76711577	1
32	gearbox seal	82000516	1	71	washer 8,4	80201391	1
33	needle sleeve DL 1012	80420116	1	72	screw M8x80	80201222	1
34	locking ring 17/1	80201323	1	73	handle	73320595	1
35	bevel gear	85000314	1	74	locking screw	76711407	1
36	spacer 2	76711425	1	75	clamping lever	76711408	1
37	locking ring 42/1,75	80201335	1	76	locking ring 11/1	80201320	1
38	pressure washer	76721422	1	77	disc 6,4	80201375	1
39	work spindle	76721420	1				

## EMF 150 - 110 V

06710000

1	rotor complete	76710100	1	10	PCB / circuit board	80601156	1
2	stator complete	76710150	1	17	cable grommet	83000228	1
7	carbon brush 6,3x16x20L41F13	80700040	2	18	connecting cable 32 A, 5m	76710262	1

## EMF 150 - 110 V, USA

06710USA

1	rotor complete	76710100	1	10	PCB / circuit board	80601156	1
2	stator complete	76710150	1	17	cable grommet	83000228	1
7	carbon brush 6,3x16x20L41F13	80700040	2	18	connecting cable 20 A, 5m	76716262	1